



# HOT

HighOptimizedTechnology



Para la aplicación cotidiana en ambientes industriales o sistemas de alta tensión

	THT8	THT80	THT120	THT200	THT300		THT400	THT500	THT600	THT600L	THT500H	THT600H
<b>Resolución IR</b>	120x90 pxl	120x90 pxl	120x120 pxl	160x120 pxl	384x288 pxl		640x480 pxl	160x120 pxl	384x288 pxl	384x288 pxl	160x120 pxl	384x288 pxl
<b>Rango de temperatura</b>	-20° ÷ 400°C	-20° ÷ 550°C	-20° ÷ 650°C	-20° ÷ 650°C	-20° ÷ 650°C		-20° ÷ 550°C	-20° ÷ 650°C	-20° ÷ 650°C	-20° ÷ 650°C	-20° ÷ 1200°C	-20° ÷ 1200°C
<b>Frecuencia imagen</b>	25Hz	50Hz	50Hz	50Hz	50Hz		50Hz	50Hz	50Hz	50Hz	50Hz	50Hz
<b>Sensibilidad térmica/NETD</b>	<0.05°C @ 30°C/ 50mK	<0.06°C @ 30°C/ 50mK	<0.05°C @ 30°C/ 50mK	<0.05°C @ 30°C/ 50mK	<0.05°C @ 30°C/ 50mK		<0.05°C @ 30°C/ 50mK	<0.05°C @ 30°C/ 50mK	<0.05°C @ 30°C/ 50mK	<0.05°C @ 30°C/ 50mK	<0.05°C @ 30°C/ 50mK	<0.05°C @ 30°C/ 50mK
<b>Cámara de fotos incorporada</b>	-	2 MP, foco fijo, con linterna LED	2 MP, foco fijo	2 MP, foco fijo	2 MP, foco fijo		2 MP, foco fijo	5 MP, foco fijo, con linterna LED				
<b>Función Picture in Picture</b>	-	●	●	●	●		●	●	●	●	●	●
<b>Función AutoFusion</b>	-	●	●	●	●		●	●	●	●	●	●
<b>Incertidumbre</b>	±3°C (±5.4°F) o ±3% de la lectura	±2°C (±3.6°F) o ±2% de la lectura	±2°C (±3.6°F) o ±2% de la lectura	±2°C (±3.6°F) o ±2% de la lectura	±2°C (±3.6°F) o ±2% de la lectura		±2°C (±3.6°F) o ±2% de la lectura	±2°C (±3.6°F) o ±2% de la lectura	±2°C (±3.6°F) o ±2% de la lectura	±2°C (±3.6°F) o ±2% de la lectura	±2°C (±3.6°F) o ±2% de la lectura	±2°C (±3.6°F) o ±2% de la lectura
<b>Campo visual (FOV) / longitud focal / Lente</b>	50° x 38° / f.113 2.3mm	50° x 37° / f.113 2.3mm	15.6° x 15.6° / f 1.0 7.5mm	20.7° x 15.6° / f 1.0 7.5mm	41.5° x 31.1° / f 1.0 9mm		31.9° x 25.7° / f.10 9mm	17.3° x 13° / f.10 9mm	17° x 12.7° / f.10 22mm	9.8° x 7.3° / f.10 38mm	17.3° x 13° / f.10 9mm	17.3° x 13° / f.10 9mm
<b>IFOV</b>	7.29mrad	7.3mrad	2.26mrad	2.26mrad	1.89mrad		1.89mrad	1.89mrad	0.77mrad	0.45mrad	1.89mrad	1.89mrad
<b>Puesta en foco</b>	foco fijo	foco fijo	foco fijo	manual	manual		manual	manual	manual	manual	manual	manual
<b>Zoom digital</b>	-	1-32x continuo	1-32x continuo	1-32x continuo	1-32x continuo		1-32x continuo	1-32x continuo	1-32x continuo	1-32x continuo	1-32x continuo	1-32x continuo
<b>instrumentos para la medición (en tiempo real)</b>	5 spot, spot central, spot caliente/frío, 2 áreas, 4 líneas	3 spot, spot central, spot caliente/frío, 3 áreas, líneas verticales horizontales	ninguno, spot central, 3 spot, spot caliente/frío, 3 áreas, líneas verticales y horizontales, screening mode									
<b>Información sobre las áreas de medición</b>	máx, mín, AVG	máx, mín, centro	máx, mín, AVG	máx, mín, AVG	máx, mín, AVG		máx, mín, AVG	máx, mín, AVG	máx, mín, AVG	máx, mín, AVG	máx, mín, AVG	máx, mín, AVG
<b>Registro vídeo IR</b>	●	●	●	●	●		●	●	●	●	●	●
<b>Corrección medición</b>	-	emisividad, temperatura reflejada, temperatura ambiente, humedad atmosférica, compensación temperatura, compensación distancia										
<b>Paletas de colores</b>	hierro, aro iris, blanco cálido, negro cálido, médico, ártico, hierro cálido, fulgurita	hierro, aro iris, blanco cálido, negro cálido, médico, ártico, hierro cálido, fulgurita										
<b>Modalidad Span</b>	-	auto, manual, histograma	auto, manual, histograma	auto, manual, histograma	auto, manual, histograma		auto, manual, histograma	auto, manual, histograma	auto, manual, histograma	auto, manual, histograma	auto, manual, histograma	auto, manual, histograma
<b>Puntero láser</b>	-	-	-	-	-		-	●	●	●	●	●
<b>Distanciómetro integrado</b>	-	-	-	-	-		-	●	●	●	●	●
<b>Luz LED integrada</b>	linterna smartphone	●						●	●	●	●	●
<b>Espacio memoria interna</b>	memoria smartphone	3,4 GB	3,4 GB	3,4 GB	3,4 GB		3,4 GB	3,4 GB	3,4 GB	3,4 GB	3,4 GB	3,4 GB
<b>Anotaciones en termograma</b>	-	notas textuales	notas textuales	notas textuales	notas textuales		notas textuales	notas textuales, notas vocales	notas textuales, notas vocales	notas textuales, notas vocales	notas textuales, notas vocales	notas textuales, notas vocales
<b>Interfaz de comunicación</b>	USB tipo C	USB tipo C, Wi-fi, micro SD	USB tipo C, Wi- fi, micro SD	USB tipo C, Wi- fi, micro SD	USB tipo C, Wi- fi, micro SD		USB tipo C, Wi-fi, micro SD					
<b>Pantalla</b>	pantalla smartphone	pantalla táctil	pantalla táctil	pantalla táctil	pantalla táctil		pantalla táctil	pantalla táctil	pantalla táctil	pantalla táctil	pantalla táctil	pantalla táctil
<b>Autonomía de la batería</b>	batería smartphone	3 horas	4 horas	4 horas	4 horas		4 horas	4 horas	4 horas	4 horas	4 horas	4 horas
<b>Dimensiones (L x W x H)</b>	50 x 30 x 20mm	133 x 87 x 24mm	240 x 101 x 110mm	240 x 101 x 110mm	240 x 101 x 110mm		240 x 101 x 110mm	272 x 100 x 120mm	270 x 101 x 168mm	270 x 101 x 168mm	270 x 101 x 168mm	270 x 101 x 168mm
<b>Código Cód. HT</b>	<b>HN008000</b>	<b>HN000080</b>	<b>HN000120</b>	<b>HN000200</b>	<b>HN000300</b>		<b>HNHT400</b>	<b>HN050000</b>	<b>HN006000</b>	<b>HN00600L</b>	<b>HN00500H</b>	<b>HN00600H</b>

Especificaciones técnicas

# Alta Resolución

Una resolución elevada es sinónimo de máximo rendimiento y versatilidad. La THT400 representa la gama más alta entre las cámaras termográficas HT en cuanto a resolución, lo que la hace perfecta para análisis precisos en instalaciones mecánicas, eléctricas, HVAC e inspecciones de construcción de alto nivel.

# HVAC/R Sistemas Eléctricos y Mecánicos

Los sistemas de ventilación, plomería, aire acondicionado, eléctricos y mecánicos nos rodean en todas partes, lo que hace necesaria una mantenimiento constante. La nueva gama de cámaras termográficas, THT300, THT200 y THT120, es perfecta para rastrear y resolver problemas cotidianos de diversas índoles.



CÓD. HT HNTHT400   
**THT400** CERTIFICATO DI CALIBRAZIONE

**640x480** RANGO TEMPERATURA CAMPO VISUAL  
PIXEL **-20° ÷ 550°C** **31.9°x25.7°**

- › Función PictureinPicture
- › Función AutoFusion
- › Sensibilidad térmica: <math><0.05^{\circ}\text{C}</math> @ 30°C / 50mK
- › Compatible con la aplicación HT Pro Camera



**ALTA  
RESOLUCIÓN  
640x480  
pxl**



CÓD. HT HN000300   
**THT300** CERTIFICATO DE CALIBRACION

**384x288** RANGO TEMPERATURA CAMPO VISUAL  
PIXEL **-20° ÷ 650°C** **41.5°x31.1°**

CÓD. HT HN000200   
**THT200** CERTIFICATO DE CALIBRACION

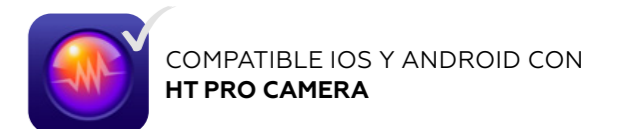
**160x120** RANGO TEMPERATURA CAMPO VISUAL  
PIXEL **-20° ÷ 650°C** **20.7°x15.6°**

CÓD. HT HN000120   
**THT120** CERTIFICATO DE CALIBRACION

**120x120** RANGO TEMPERATURA CAMPO VISUAL  
PIXEL **-20° ÷ 650°C** **15.6°x15.6°**

## CARACTERÍSTICAS COMUNES

- › Función PictureinPicture
- › Función AutoFusion
- › Rango de temperatura: -20° ÷ 650°C
- › Sensibilidad térmica: <math><0.05^{\circ}\text{C}</math> @ 30°C / 50mK



COMPATIBLE IOS Y ANDROID CON  
HT PRO CAMERA

Alta Resolución

Sist. Eléctricos y mecánicos

# Industria Distribución energía eléctrica

Cuando se habla de entornos industriales e instalaciones de alta tensión, los daños causados por un mantenimiento deficiente o por la corrosión con el tiempo pueden ser graves y muy costosos. Por esta razón, incluso los controles deben ser de alta calidad y profesionalidad, y es por eso que nuestras cámaras termográficas avanzadas son perfectas para estas múltiples aplicaciones.

# Altas temperaturas

Cuando las temperaturas son altas, también lo son los riesgos. Gracias a nuestras cámaras termográficas dedicadas a altas temperaturas, no tendrás más límites en tus mediciones y, aprovechando su alta definición, tendrás un control total sobre el trabajo realizado.



CÓD. HT **HN00600L**   
**THT600L** CERTIFICADO DE CALIBRACIÓN  
**384x288** RANGO TEMPERATURA CAMPO VISUAL  
 PIXEL **-20° ÷ 650°C** **9.8° x 7.3°**

CÓD. HT **HN000600**   
**THT600** CERTIFICADO DE CALIBRACIÓN  
**384x288** RANGO TEMPERATURA CAMPO VISUAL  
 PIXEL **-20° ÷ 650°C** **17° x 12.7°**

CÓD. HT **HN000500**   
**THT500** CERTIFICADO DE CALIBRACIÓN  
**160x120** RANGO TEMPERATURA CAMPO VISUAL  
 PIXEL **-20° ÷ 650°C** **17.3° x 13°**

## CARACTERÍSTICAS COMUNES

- › Función PictureinPicture
- › Función AutoFusion
- › Sensibilidad térmica: <math>0.05^{\circ}\text{C}</math> @ 30°C / 50mK
- › Distanciómetro láser integrado
- › Luz de LED incorporada
- › Correa



CÓD. HT **HN00600H**   
**THT600H** CERTIFICADO DE CALIBRACIÓN  
**384x288** RANGO TEMPERATURA CAMPO VISUAL  
 PIXEL **-20° ÷ 1200°C** **17° x 12.7°**

CÓD. HT **HN00500H**   
**THT500H** CERTIFICADO DE CALIBRACIÓN  
**160x120** RANGO TEMPERATURA CAMPO VISUAL  
 PIXEL **-20° ÷ 1200°C** **17.3° x 13°**

## CARACTERÍSTICAS COMUNES

- › Función PictureinPicture
- › Función AutoFusion
- › Sensibilidad térmica: <math>0.05^{\circ}\text{C}</math> @ 30°C / 50mK
- › Distanciómetro láser
- › Luz de LED incorporada
- › Correa



**ALTA TEMPERATURAS 1200°C**

# Compactas y de bolsillo

Pequeña no significa mediocre. Toda la tecnología HT ahora es de bolsillo, para que puedas realizar tus mediciones en cualquier momento, desde la palma de tu mano.



CÓD. HT **HN008000**



CERTIFICADO DE CALIBRACIÓN

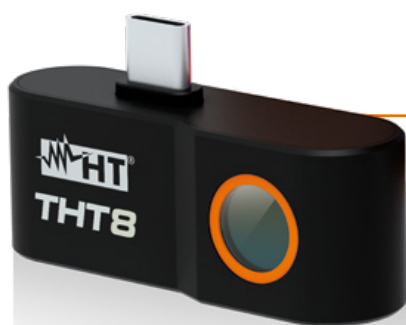
## THT80

**120x90** RANGO TEMPERATURA CAMPO VISUAL  
PIXEL **-20° ÷ 550°C** **50°x37°**

- › Función AutoFusion
- › Pantalla Táctil



COMPATIBLE IOS Y ANDROID CON HT PRO CAMERA



CÓD. HT **HN000080**

## THT8

**120x90** RANGO TEMPERATURA CAMPO VISUAL  
PIXEL **-20° ÷ 400°C** **50°x38°**

- › Compatibilidad con sistemas Android
- › Cable USB tipo C



COMPATIBLE CON HT SMART CAMERA



**HT ITALIA S.R.L.**

Via della Boaria, 40 48018 Faenza (RA) Italia

**T** +39 0546 621002 | **F** +39 0546 621144

**M** vendite@ht-instruments.com | **ht-instruments.com**

