

Vedo, non vedo. Noi siamo per vederci chiaro.

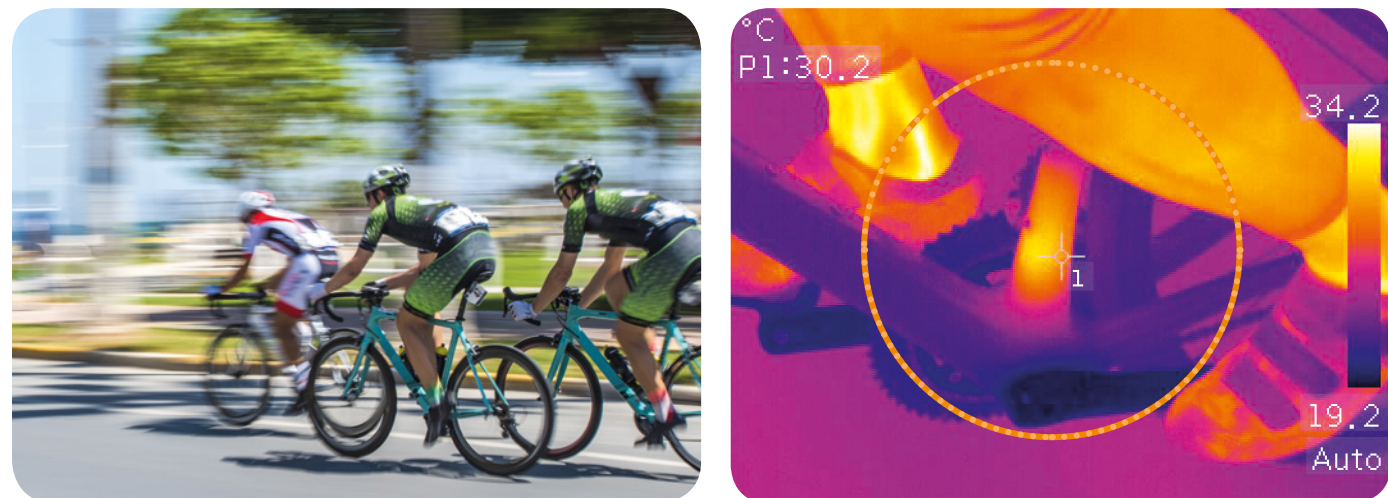
HT Italia da tempo collabora con start up e con centri di studio universitari non solo sponsorizzando e sostenendo economicamente idee e progetti, ma realizzando vere e proprie forme di collaborazioni tecniche finalizzate a mantenere alto l'interesse nei confronti del proprio marchio, in quanto **unica azienda italiana produttrice di strumenti destinati alle misure e controlli elettrici.**

In questo ambito si sono mossi alcuni tecnici individuando, nelle **termocamere** inserite nel programma di fornitura HT, alcuni modelli che possono, per la loro **caratteristica di rilevamento a 50 Hz**, essere utilizzati nel **mondo dello sport** e in special modo in quei settori **ove sia necessario effettuare valutazioni termografiche di macchine in movimento.**

Il **campionamento a 50Hz** delle termocamere HT consente, **diversamente dalla maggior parte dei modelli oggi in circolazione** che rilevano i fenomeni utilizzando una **frequenza di 9Hz**, di poter bloccare **immagini termografiche** di organi in movimento con **grande definizione e nitidezza.**

L'impiego delle termocamere HT aiuterebbero certamente a sconfiere il problema esistente da qualche anno e conosciuto come "DOPING MECCANICO" nel mondo del ciclismo.

La termocamera HT consente infatti di catturare l'**immagine termografica del corpo estraneo**, evidenziando la **presenza di un motorino elettrico inserito nel telaio della bicicletta** sia **mentre il ciclista è in pedalata** che all'arrivo da fermo.



THTLink. È tutto qui.

- **Analisi dettagliate**
- **Regolazione immagini**
- **Creazione Report professionali**

Con il nuovo software THT Link sarà possibile redigere **report professionali e dettagliati in modo estremamente semplice e veloce.** Aggiungere puntatori, creare aree, linee, poligoni riulterà immediato. Tutto grazie alla nuova interfaccia THT Link.



prodotto grafico: bsh_thermocameraciclismo_1-00

 **HT ITALIA S.R.L.**

Via della Boaria, 40
48018 Faenza (RA) Italia
Tel. +39 0546 621002
Fax +39 0546 621144
E-mail vendite@htitalia.it
ht-instruments.it

 **HT INSTRUMENTS AMERICAS LLC**

2804 Patricia Lane
Billings, MT 59102
USA
Tel. 1 719 421 9323
E-mail: sales@htinstruments-us.com
ht-instruments.us

 **HT INSTRUMENTS GMBH**

Am Waldfriedhof, 1b
D-41352 Korschenbroich, Deutschland
Tel. + 49 (0)2161 564 581
Fax + 49 (0)2161 564 583
E-mail: info@ht-instruments.de
ht-instruments.de

 **HT INSTRUMENTS SL**

C/ Legalitat, 89
08024 Barcelona, España
Tel. +34 93 4081777
Fax +34 93 4083630
E-mail: info@htinstruments.es
ht-instruments.es



TERMOCAMERE
DIGITALI THT

70 60 46 45



Semplicemente avanzate.



- Touch Screen Capacitivo Extra Luminoso
- Ottiche Intercambiabili Opzionali
- Puntatore Laser
- Fotocamera Ottica nel visibile
- LED Flash Incorporato
- Fino a 3 Puntatori Indipendenti
- Selezione preimpostata proprietà materiali
- Multi Aree con Puntatori Indipendenti
- Immagine fluida anche su soggetti in movimento
- Alta risoluzione per immagini nitidissime
- Fusion P.i.P. Sovrapposizione immagine visiva + termografica
- Connessione PC USB 2.0 Uscita video HDMI Salvataggio dati su scheda MicroSD
- Campo Temperatura -20 → +400 °C
- Regolazione Automatica dello SPAN
- Sensibilità Termica superiore
- Batterie Ricaricabili e Caricabatterie
- Registrazione Video IR
- Registrazione Commenti Audio
- Integrazione Commenti Testo

Industriale, elettrico, edile o civile. Superlative in ogni settore.

La nuova gamma THT si avvale di una tecnologia altamente innovativa e sempre più affidabile. L'impiego della tecnologia IR oggi investe molti settori dall'industria all'edilizia, dall'impiantistica alla installazione. Grazie all'innovativa visualizzazione ad icone, all'ampio display touch screen capacitivo e all'altissima risoluzione ad infrarossi 384x288 pixel e 160x120 pixel (80x80 pixel per THT45), ed alla frequenza di rilevamento a 50 Hz identificare le problematiche che non possono essere viste ad occhio nudo diventa più semplice ed intuitivo. Le nuove termocamere THT sono dotate di Led Flash*, Puntatore laser*, Fotocamera per immagini visive e PiP* ed ottiche intercambiabili opzionali**. Con la scheda di memoria da 4GB in dotazione con la quale si potranno scattare centinaia di foto, sarà possibile redigere report completi di immagini, commenti vocali e testuali. Con le nuove termocamere THT l'analisi termografica sarà sicura semplice e veloce.

* THT70, THT60 e THT45. ** Solo THT60 e THT70

TABELLA COMPARATIVA FUNZIONI

	THT70	THT60	THT46	THT45
Caratteristiche immagine IR				
Risoluzione sensore IR	384 x 288	160 x 120	160 x 120	80 x 80
Range di temperatura	-20 ÷ 400°C -4 ÷ 752°F	-20 ÷ 400°C -4 ÷ 752°F	-20 ÷ 350°C -4 ÷ 662°F	-20 ÷ 350°C -4 ÷ 662°F
Sensibilità termica	< 0.06°C @ 30°C	< 0.08°C @ 30°C	< 0.1°C @ 30°C	< 0.1°C @ 30°C
NETD	< 60mK	< 80mK	< 100mK	< 100mK
Campo spettrale	8 ÷ 14µm	8 ÷ 14µm	8 ÷ 14µm	8 ÷ 14µm
IFOV (@1m)	1.14mrad	3.33mrad	2.78mrad	3.78mrad
Tipo sensore IR	UFPA	UFPA	UFPA	UFPA
Frequenza	50Hz	50Hz	50Hz	50Hz
Caratteristiche ottica IR e fotocamera integrata				
Campo visivo (FOV)	24.6° X 18.6° (ottica di serie)	29.8° X 22.6° (ottica di serie)	25° X 19°	17° X 17°
Larghezza focale lente standard	22mm	7.5mm	9mm	9mm
Messa a fuoco ottica IR	Manuale	Manuale	Manuale	Manuale
Risoluzione e FOV fotocamera integrata	640 x 480pxl, FOV 62.3°	640 x 480pxl, FOV 62.3°	1.3Mpxl, FOV 59°	1.3Mpxl, FOV 59°
Ottiche intercambiabili	•	•	-	-
Funzioni				
Funzione Fusion PiP per combinazione immagini termiche e visive	•	•	•	•
3 cursori: Centrale, Min, Max.	•	•	•	•
Analisi avanzata: Punti, Linee, Aree su immagini e funzione Isoterma	•	•	-	-
Correzioni in funzione di distanza, temperatura riflessa e umidità relativa	•	•	Solo temperatura riflessa	Solo temperatura riflessa
8 tavolozze di colori standard + 10 personalizzabili	•	•	4 standard, No personalizzabili	4 standard, No personalizzabili
Tabella integrata di emissività materiali comuni	•	•	•	•
Soglie di allarme sulla misura di temperatura	•	•	-	-
Lecture in °C, °F, °K	•	•	•	•
Puntatore laser Classe 2	•	•	•	•
Illuminatore integrato a luce bianca	•	•	•	•
Zoom Digitale	1x ÷ 20x	1x ÷ 20x	1x ÷ 32x	1x ÷ 32x
Span manuale ed automatico	•	•	•	•
Linee verticali ed orizzontali	•	•	-	-

TABELLA COMPARATIVA FUNZIONI

	SEGUE THT70	SEGUE THT60	SEGUE THT46	SEGUE THT45
Salvataggio dati				
Formato standard immagini salvate JPEG	•	•	•	•
Salvataggio video IR e audio in formato MPEG4	•	•	•	•
Annotazione vocale e testuale	•	•	-	-
Caratteristiche aggiuntive				
Display a colori touch-screen capacitivo	•	•	-	-
Alimentazione con batteria ricaricabile	•	•	•	•
Interfaccia USB verso PC e software THTLink	•	•	•	•
Uscita video PAL/NTSC	•	•	• HDMI	• HDMI
Alimentazione				
Tipo di batteria	Li-ION ricaricabile 7,4V 2700mAh	Li-ION ricaricabile 7,4V 2700mAh	Li-ION ricaricabile 3,7V 2000mAh	Li-ION ricaricabile 3,7V 2000mAh
Sistema di ricarica	Su termocamera o base di carica esterna	Su termocamera o base di carica esterna	Su termocamera	Su termocamera
Autonomia	4.5 ore	4.5 ore	4 ore	4 ore
Alimentazione esterna	Alimentatore esterno 100/240VAC (50/60Hz)/12VDC	Alimentatore esterno 100/240VAC (50/60Hz)/12VDC	Alimentatore esterno 100/240VAC (50/60Hz)/5VDC	Alimentatore esterno 100/240VAC (50/60Hz)/5VDC
Caratteristiche generali				
Temperatura di lavoro	-20°C ÷ 50°C	-20°C ÷ 50°C	-15°C ÷ 50°C	-15°C ÷ 50°C
Umidità di lavoro	10% ÷ 90%HR	10% ÷ 90%HR	10% ÷ 90%HR	10% ÷ 90%HR
Temperatura di conservazione	-40°C ÷ 70°C	-40°C ÷ 70°C	-40°C ÷ 70°C	-40°C ÷ 70°C
Umidità conservazione	10% ÷ 90%HR	10% ÷ 90%HR	10% ÷ 90%HR	10% ÷ 90%HR
Protezione meccanica	IP65 in accordo a IEC529	IP65 in accordo a IEC529	IP50 in accordo a IEC529	IP50 in accordo a IEC529
Shock	25G, in accordo a IEC60068-2-29	25G, in accordo a IEC60068-2-29	25G, in accordo a IEC60068-2-29	25G, in accordo a IEC60068-2-29
Vibrazioni	2G, in accordo a IEC60068-2-6	2G, in accordo a IEC60068-2-6	2G, in accordo a IEC60068-2-6	2G, in accordo a IEC60068-2-6
Test caduta	2m	2m	2m	2m
Dimensioni (L x W x H)	243x103x160mm	243x103x160mm	224x77x96mm	224x77x96mm
Peso (con batteria)	0.92kg	0.92kg	0.5kg	0.5kg
Codice Metel	HN000070	HN000600	HN000046	HN000045