

# Perfette, oltre ogni limite.



HVAC/R  
Impianti **Elettrici e Meccanici**

**Alta** Risoluzione

**Industria**  
Distribuzione Energia Elettrica

**Alte** Temperature

**Edilizia**

Impianti **Fotovoltaici**

**Compatte** e Tascabili

## TERMOCAMERE



Costruiamo il futuro dal 1983

# Nuove TERMOCAMERE

THT400  
**Alta** Risoluzione

pag. 6

THT300 • THT200 • THT100  
**HVAC/R**  
Impianti **Elettrici** e **Meccanici**

pag. 8

THT500 • THT600 • THT600L  
**Industria**  
**Distribuzione** energia elettrica

pag. 10

THT500H • THT600H  
**Alte** Temperature

pag. 12

THT600 • THT300  
**Edilizia**

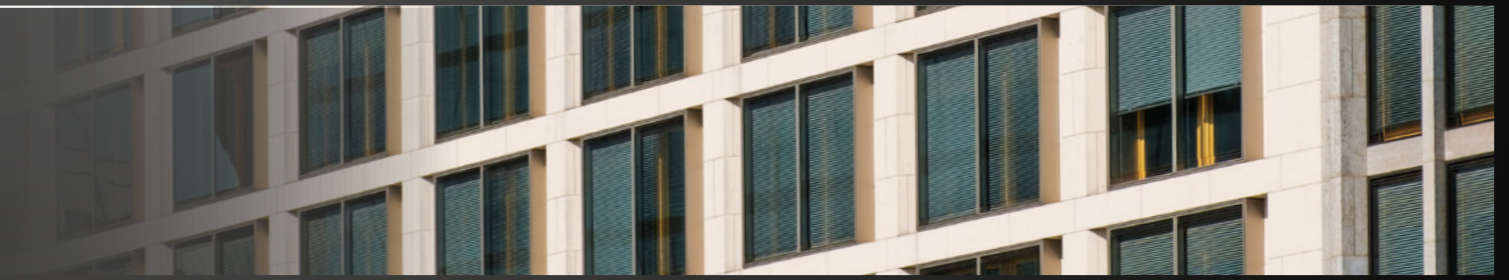
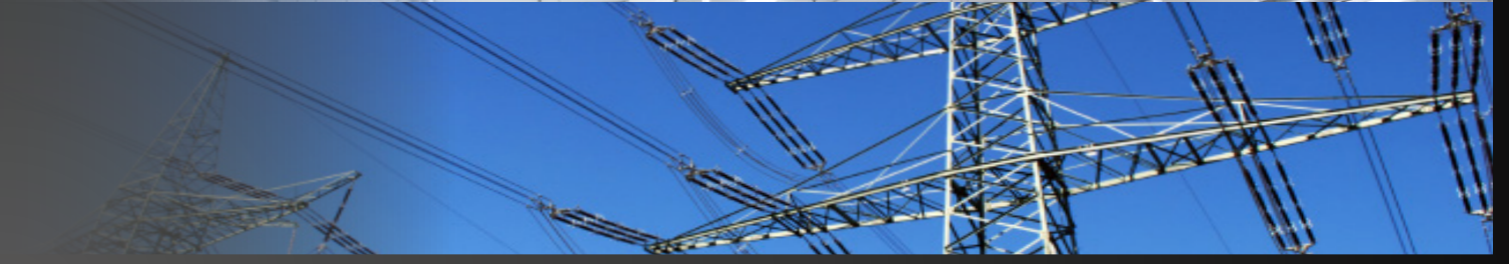
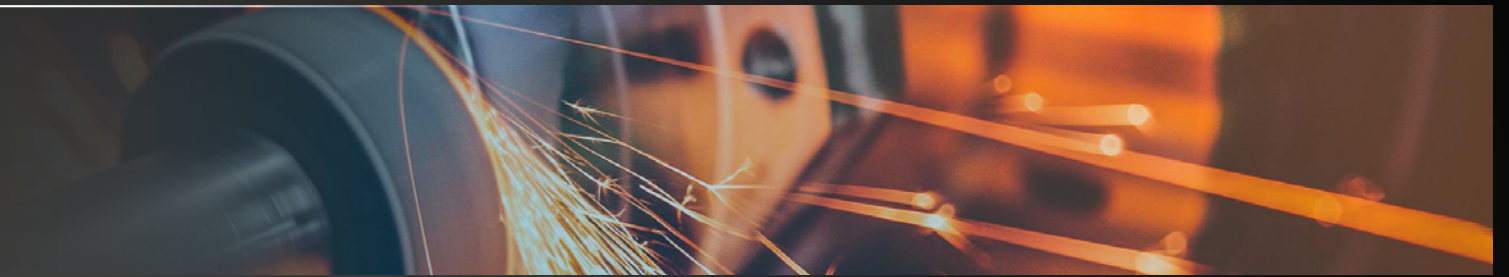
pag. 14

THT600 • THT300 • THT200  
Impianti **Fotovoltaici**

pag. 16

THT80 • THT8  
**Compatte** e tascabili

pag. 18



# Perfette, oltre ogni limite.

La nuova gamma di **TERMOCAMERE HT**, perfetta per tracciare e risolvere i problemi quotidiani di diversa natura, in **AMBIENTI INDUSTRIALI** od **IMPIANTI AD ALTA TENSIONE**.

Strumenti **AVANZATI**, **PROFESSIONALI**, **EFFICIENTI**, senza più limiti, anche quando si parla di **ALTE TEMPERATURE** o di **ALTA RISOLUZIONE**, ideali per effettuare i controlli ad alta qualità, necessari per un'adeguata, costante manutenzione.

Le loro diverse e specifiche funzioni, infatti, e le loro **ELEVATE PERFORMANCES** consentono un perfetto controllo ispettivo nei più svariati settori, da quello dell'**EDILIZIA** sino a quello più innovativo del **FOTOVOLTAICO**.

Il loro **NUOVO ED ACCATTIVANTE DESIGN**, insieme **ERGONOMICO** ed **ESTREMAMENTE FUNZIONALE**, concorre a rendere questi strumenti ancora più performanti, dispositivi di assoluto pregio sotto tutti i punti di vista, da quello più "prestante" a quello "tascabile", dove tutta la tecnologia HT sarà, letteralmente, a portata di mano.

Termocamere HT, perfette, oltre ogni limite.

**HVAC/R**  
Impianti **Elettrici e Meccanici**

**Alta Risoluzione**

**Industria**  
**Distribuzione** Energia Elettrica

**Alte Temperature**

**Edilizia**

Impianti **Fotovoltaici**

**Compatte e Tascabili**



# Alta Risoluzione

Una risoluzione elevata è sinonimo di massima prestazione e versatilità. THT400 rappresenta il top di gamma tra le termocamere HT per quanto riguarda la risoluzione, e la rende perfetta per analisi accurate su impianti meccanici, elettrici, HVAC e per ispezioni edili di alto livello.



COMPATIBILI CON  
HT PRO CAMERA

HIGH  
RESOLUTION  
640x480  
pxl

METEL HN000400

## THT400

Risoluzione IR **640 x 480** pxl  
Campo visivo **31.9° x 25.7°**  
Range temperatura **-20° ÷ 550°C**

### CARATTERISTICHE

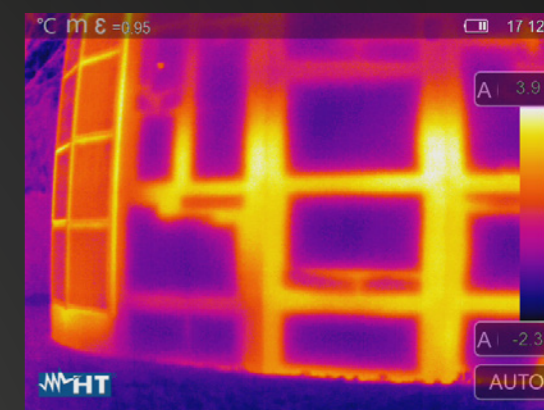
- Funzione PictureinPicture
- Funzione AutoFusion
- Sensibilità termica:  
<0.05°C @ 30°C / 50mK
- Compatibile con app HT Pro Camera



## Ispezioni Edili

Negli edifici, la dispersione di energia che avviene tramite ponti termici e la scarsa tenuta all'aria, sono le principali problematiche legate allo scarso comfort abitativo, con conseguente aumento dei costi. In aggiunta, le patologie edilizie più comuni come l'umidità di risalita e condensa, contribuiscono ulteriormente ad aggravare la situazione. Con una termocamera ad alta risoluzione, con la giusta sensibilità termica ed il giusto campo visivo, è molto più semplice identificare i problemi di molteplice natura.

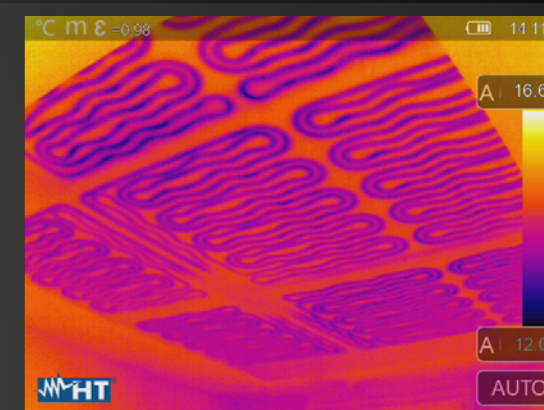
*A destra: termogramma di una parete esterna di una struttura prefabbricata in cemento armato.*



## HVAC/R

Centrali termiche, impianti radianti e sistemi HVAC/R richiedono una particolare attenzione nella verifica delle temperature dei fluidi contenuti all'interno dei componenti dell'impianto, anche se questi spesso sono ricoperti da guaine isolanti di protezione. Con una termocamera dotata di elevata sensibilità termica ed alta risoluzione, è possibile misurare le temperature in esercizio ed identificare eventuali perdite potenzialmente non visibili ad occhio nudo.

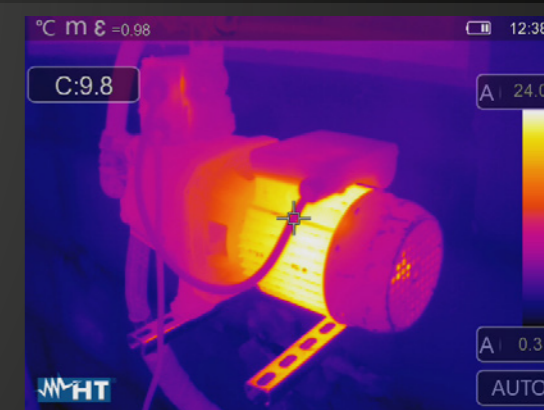
*A destra: termogramma di un impianto a pannelli radianti a soffitto a bassa inerzia.*



## Elementi meccanici in movimento

In ambienti industriali, per la movimentazione dei fluidi, il trasporto di semilavorati su nastri trasportatori, e più in generale parti meccaniche in movimento o rotazione, attrito statico ed attrito dinamico a lungo termine portano all'inevitabile usura delle parti meccaniche che sono a contatto tra loro. E' vitale quindi, la verifica periodica delle temperature dei componenti come cuscinetti, rulli, pistoni idraulici, per evitare potenziali danni alla catena produttiva e costosi fermi alla produzione.

*A destra: termogramma di un motore elettrico.*



## Impianti Elettrici

La sicurezza negli impianti elettrici deriva da un'attenta progettazione e da una posa in opera eseguita a regola d'arte. Tuttavia, non è sempre possibile verificare la piena funzionalità dei dispositivi, delle connessioni, il bilanciamento dei carichi o potenziali surriscaldamenti ad occhio nudo. Con una termocamera ad alta risoluzione si può comprendere in tempi molto brevi la natura di possibili futuri guasti lavorando in totale sicurezza.

*A destra: termogramma di un quadro elettrico.*



# HVAC/R

## Impianti Elettrici e Meccanici

Gli impianti di ventilazione, idraulici, di condizionamento, elettrici e meccanici ci circondano ovunque, rendendo quindi necessaria una costante manutenzione. La nuova gamma di termocamere, THT300, THT200 e THT100, è perfetta per tracciare e risolvere problemi quotidiani di diversa natura.



METEL HN000300

### THT300

Risoluzione IR **384 x 288 pxl**  
Range temperatura **-20° ÷ 650°C**  
Campo visivo **41.5° x 31.1°**

METEL HN000200

### THT200

Risoluzione IR **160 x 120 pxl**  
Range temp. **-20° ÷ 650°C**  
Campo visivo **20.7° x 15.6°**

METEL HN000100

### THT100

Risoluzione IR **80 x 80 pxl**  
Range temp. **-20° ÷ 650°C**  
Campo visivo **21° x 21°**

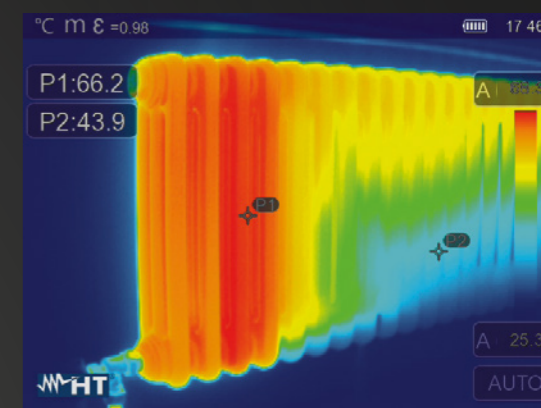
#### CARATTERISTICHE COMUNI

- Funzione PictureinPicture
- Funzione AutoFusion
- Range di temperatura: -20° ÷ 650°C
- Sensibilità termica: <math><0.05^{\circ}\text{C}</math> @ 30°C / 50mK

## HVAC/R

Quando si lavora su un impianto HVAC/R con un'adeguata termocamera ad infrarossi puoi trovare rapidamente problemi, verificarne l'efficienza o rilevare una perdita. Una risoluzione più rapida di questi problemi significa più sicurezza ed un minor spreco di denaro.

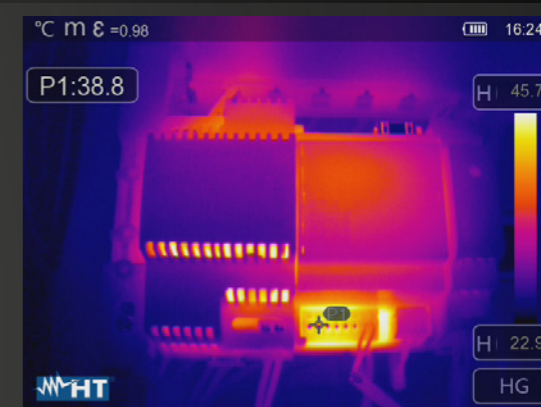
A destra: termogramma di un radiatore acquisito con THT300.



## Impianti elettrici

Il dimensionamento errato di circuiti, cavi e protezioni, l'allentamento dei morsetti, carichi sbilanciati e molti altri problemi, possono causare un evento tragico in caso di scarsa manutenzione. Con una termocamera della serie THT è facile trovare i problemi elettrici più comuni in brevissimo tempo.

A destra: termogramma di un alimentatore acquisito con THT300.



## Elementi meccanici

Il surriscaldamento di alcune parti dei sistemi meccanici può avere molte cause, come pompe sovraccariche, scarsa lubrificazione, cuscinetti caldi o disallineamenti. Di conseguenza, la temperatura di apparecchiature o sistemi difettosi aumenterà rapidamente fino a causare danni irreversibili.

A destra: termogramma di un motore elettrico acquisito con THT300.



# Industria Distribuzione energia elettrica

Quando si parla di ambienti industriali ed impianti ad alta tensione i danni causati da scarsa manutenzione o dalla corrosione nel tempo possono essere gravi e molto costosi. Per questa ragione, anche i controlli devono essere di alta qualità e professionalità, ed ecco perchè le nostre termocamere avanzate sono perfette per queste multiple applicazioni.



COMPATIBILI CON  
HT PRO CAMERA



METEL HN00600L

## THT600L

Risoluzione IR 384 x 288 pxl  
Campo visivo 9.8° x 7.3°  
Temp. range -20° ÷ 650°C

METEL HN00600

## THT600

Risoluzione IR 384 x 288 pxl  
Campo visivo 17° x 12.7°  
Temp. range -20° ÷ 650°C

METEL HN00500

## THT500

Risoluzione IR 160 x 120 pxl  
Campo visivo 17.3° x 13°  
Temp. range -20° ÷ 650°C

### CARATTERISTICHE COMUNI

- Funzione PictureinPicture
- Funzione AutoFusion
- Sensibilità termica: <math><0.05^{\circ}\text{C}</math> @ 30°C / 50mK
- Distanziometro laser integrato
- Luce a LED incorporata
- Cinturino

## Manutenzione ordinaria

L'ambiente industriale richiede frequenti manutenzioni di molti elementi quali motori, pompe, tubazioni, quadri elettrici e altro. Per questo le nostre termocamere più professionali e versatili, come THT500 e THT600, riescono a soddisfare ogni tipo di esigenza senza compromessi.

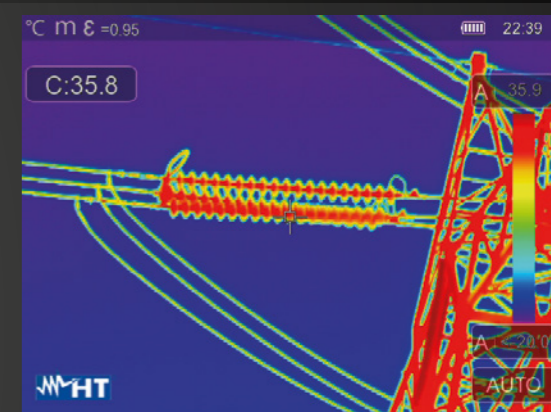
A destra: termogramma di un raccordo di una pompa acquisito con THT600.



## Distribuzione energia elettrica

A causa dell'ossidazione, della corrosione o un guasto ad un isolatore, la resistenza dei collegamenti elettrici negli impianti ad alta tensione aumenterà a discapito dell'efficienza. Se ciò accade, il surriscaldamento, nei peggiori casi può anche causare la fusione dei collegamenti. Una termocamera con le giuste caratteristiche è fondamentale per effettuare manutenzione preventiva a lunga distanza dal soggetto.

A destra: termogramma di un isolatore acquisito con THT600L da lunga distanza.



# Alte Temperature

Quando le temperature sono alte, anche i rischi lo sono. Grazie alle nostre termocamere dedicate alle alte temperature non avrai più limiti nelle tue misurazioni e, sfruttando la loro alta definizione, avrai totale controllo del lavoro svolto.



COMPATIBILI CON  
HT PRO CAMERA

HIGH  
TEMPERATURE  
1200°C



METEL HN00600H

## THT600H

Risoluzione IR **384 x 288** pxl  
Campo visivo **17° x 12.7°**  
Range temperatura **-20° ÷ 1200°C**

METEL HN00500H

## THT500H

Risoluzione IR **160 x 120** pxl  
Campo visivo **17.3° x 13°**  
Range temperatura **-20° ÷ 1200°C**

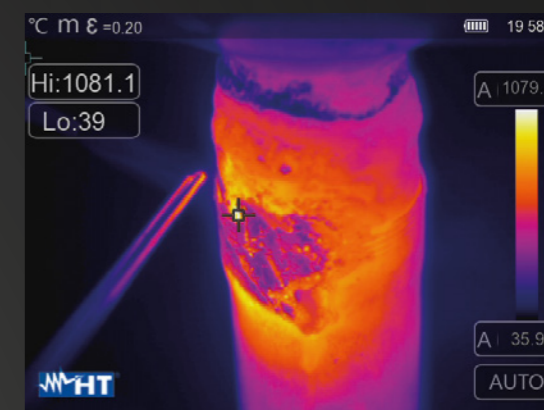
### CARATTERISTICHE COMUNI

- Funzione Picture in Picture
- Funzione AutoFusion
- Sensibilità termica: <math><0.05^{\circ}\text{C}</math> @ 30°C / 50mK
- Distanziometro laser
- Luce a LED incorporata
- Cinturino

## Controllo Qualità

Nei processi produttivi il controllo qualità è la cosa più importante per avere un buon risultato. La produzione ad alta temperatura, in particolare, richiede un controllo costante sui pezzi in lavorazione, ad esempio durante i processi di saldatura, dove eventuali microfessure sono invisibili agli occhi umani.

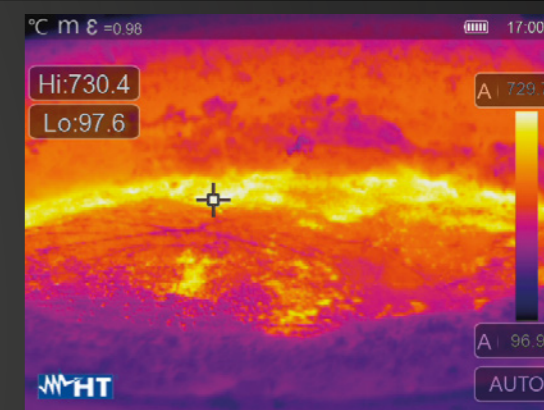
A destra: termogramma di un processo di saldatura di una tubazione di rame acquisito con THT600H.



## Temperature sotto controllo

Qualsiasi processo industriale che preveda l'utilizzo di materiali e fluidi ad alte temperature deve essere tenuto sotto costante controllo per tutta la durata del processo produttivo. Ad esempio, quando si utilizzano metalli fusi, al momento della colata nello stampo la temperatura e la viscosità del fluido devono essere ottimali per garantire un risultato di massima qualità.

A destra: termogramma di alluminio fuso acquisito con THT600H.



# Edilizia

Oggi giorno tutti sanno quanto il consumo di energia abbia un costo e soprattutto un impatto sul mondo che ci circonda e per questo è fondamentale imparare a conservarla e non sprecarla. Le nostre termocamere, con le loro diverse funzioni, ti aiuteranno a ispezionare edifici e strutture di ogni tipo individuando facilmente perdite di calore, difetti di isolamento termico o problemi di umidità.



COMPATIBILI CON  
HT PRO CAMERA



METEL HN000600

## THT600

Risoluzione IR **384 x 288 pxl**  
Campo visivo **17° x 12.7°**  
Range temperatura **-20° ÷ 650°C**  
Distanziometro laser integrato  
Luce a LED incorporata  
Cinturino

METEL HN000300

## THT300

Risoluzione IR **384 x 288 pxl**  
Campo visivo **41.5° x 31.1°**  
Range temperatura **-20° ÷ 650°C**

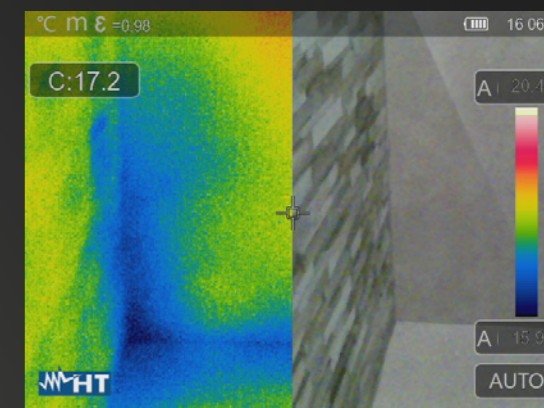
### CARATTERISTICHE COMUNI

- Funzione Picture in Picture
- Funzione AutoFusion
- Sensibilità termica: <math><0.05^{\circ}\text{C}</math> @ 30°C / 50mK

## Patologie edilizie

Le infiltrazioni e l'umidità possono causare gravi danni ad un edificio e sono spesso impossibili da rilevare ad occhio nudo. Utilizzando la giusta termocamera della serie THT è possibile prevenire e localizzare le patologie edilizie più comuni, come infiltrazioni d'acqua, umidità di risalita e distacco superficiale senza ricorrere a test distruttivi.

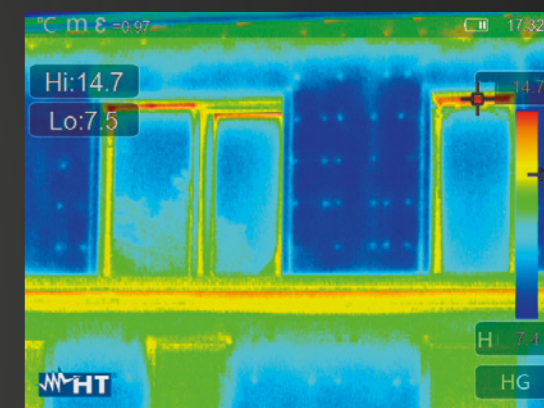
A destra: termogramma di un'infiltrazione d'acqua acquisito con THT300.



## Diagnosi energetiche

Aspetti come la tenuta all'aria, i ponti termici e i serramenti (nodo primario e secondario) sono di fondamentale importanza nella costruzione o ristrutturazione di un edificio. Le dispersioni in un edificio possono rappresentare fino al 70% del consumo totale di energia. Grazie alla termocamera THT più adatta è possibile rilevare anche le più piccole dispersioni, grazie all'elevata sensibilità termica di 0,05 °C.

A destra: termogramma dell'isolamento di un edificio acquisito con THT600.





# Impianti Fotovoltaici

Investire nel fotovoltaico è una scelta intelligente ed importante, ma è necessario che si presti attenzione all'efficienza del proprio impianto. Niente è meglio di una termocamera HT per localizzare velocemente dei guasti, hot spots o pannelli danneggiati, così da conservare la preziosa energia solare e trarne il massimo rendimento.



METEL HN000600

## THT600

Risoluzione IR 384 x 288 pxl  
Range temp. -20° ÷ 650°C  
Campo visivo 17° x 12.7°

Distanziometro laser integrato  
Luce a LED incorporata  
Cinturino

METEL HN000300

## THT300

Risoluzione IR 384 x 288 pxl  
Range temp. -20° ÷ 650°C  
Campo visivo 41.5° x 31.1°

METEL HN000200

## THT200

Risoluzione IR 160 x 120 pxl  
Range temp. -20° ÷ 650°C  
Campo visivo 20.7° x 15.6°

### CARATTERISTICHE COMUNI

- Funzione Picture in Picture
- Funzione AutoFusion
- Range temperatura: -20° ÷ 650°C
- Sensibilità termica: <math><0.05^{\circ}\text{C}</math> @ 30°C / 50mK

## Ispezioni su Impianti Fotovoltaici

Un'indagine termografica su di un impianto fotovoltaico consente la rapida localizzazione di potenziali difetti, come hot spots, nonché il rilevamento di possibili guasti di natura elettrica o meccanica.

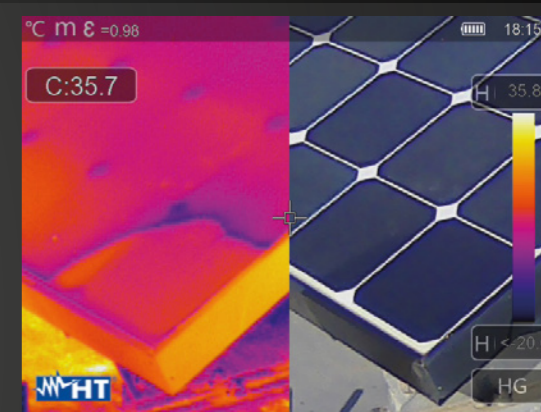
A destra: termogramma di un pannello fotovoltaico con due Hot Spots acquisito con THT300.



## Patologie dei pannelli fotovoltaici

In caso di perdita della tenuta all'acqua o all'aria di un pannello fotovoltaico, si va in contro alla creazione di condensa e quindi alla perdita di efficienza, degradamento precoce e corto circuito. Prevenire questi fenomeni è possibile effettuando una periodica analisi preventiva.

A destra: termogramma di un pannello fotovoltaico con un'infiltrazione di acqua acquisito con THT600.



# Compatte e tascabili

Piccola non significa mediocre. Tutta la tecnologia HT è ora tascabile, per permetterti di effettuare le tue misurazioni in ogni momento, dal palmo della tua mano.



COMPATIBILE CON  
HT PRO CAMERA

METEL HN008000

## THT80

Risoluzione IR **120 x 90 pxl**  
Range temperatura **-20° ÷ 550°C**  
Campo visivo **50° x 37°**  
Funzione **AutoFusion**  
Schermo **Touchscreen**

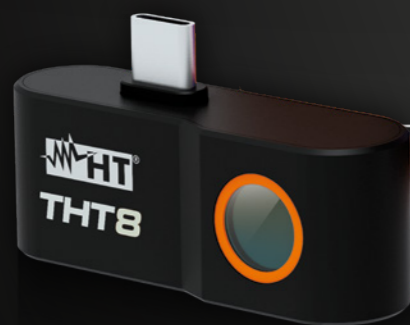


COMPATIBILE CON  
HT SMART CAMERA

METEL HN000080

## THT8

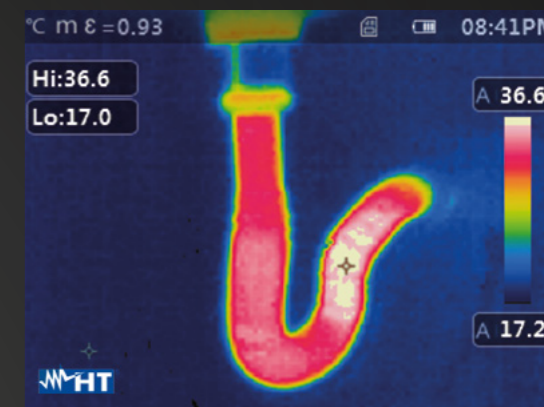
Risoluzione IR **120 x 90 pxl**  
Range temperatura **-20° ÷ 400°C**  
Campo visivo **50° x 38°**  
Compatibilità con sistemi **Android**  
Cavo USB **tipo C**



## Manutenzione Idraulica

La termografia è lo strumento migliore per rilevare tubi ostruiti, rotti o altri problemi relativi all'impianto idraulico. Ad esempio, osservando lo scorrimento dell'acqua calda, è possibile localizzare l'occlusione.

A destra: termogramma di un sifone occluso acquisito con THT80.



## Manutenzione Elettrica

Il dimensionamento errato di circuiti e cavi, collegamenti scadenti, carichi sbilanciati e molti altri problemi possono causare un evento tragico in caso di scarsa manutenzione. Con una telecamera della serie THT è facile trovare i problemi elettrici più comuni in brevissimo tempo.

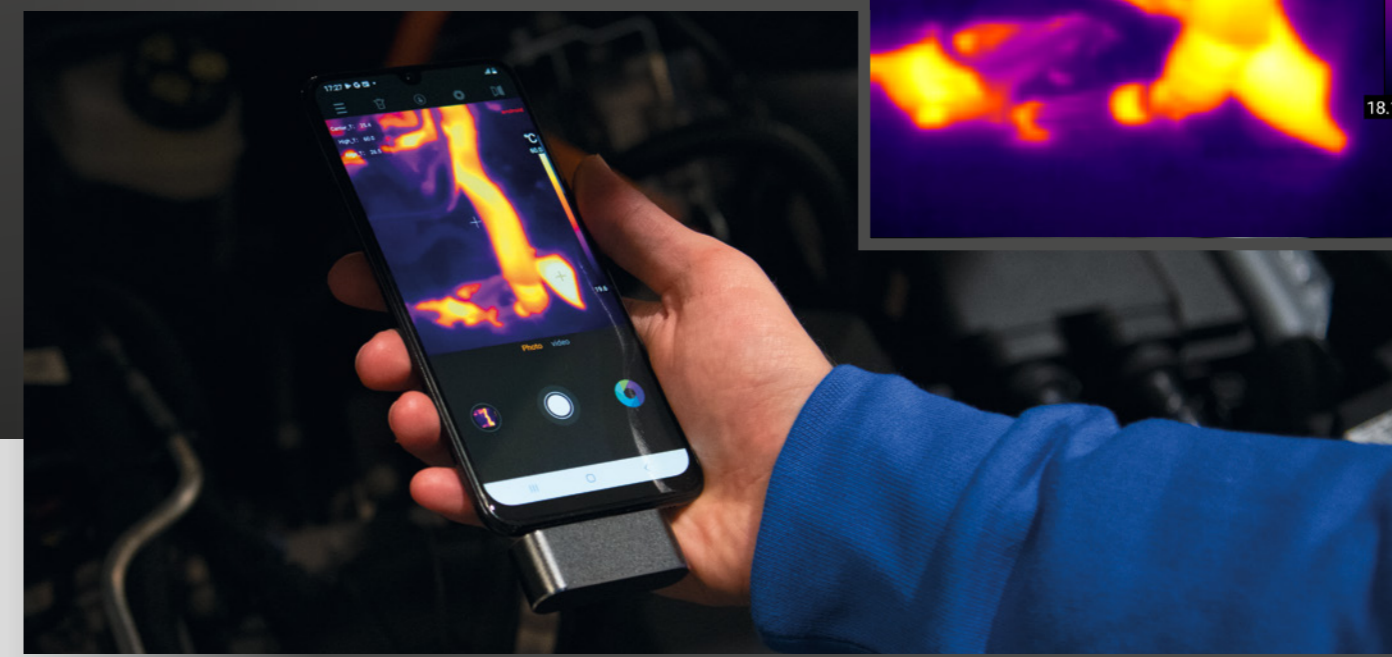
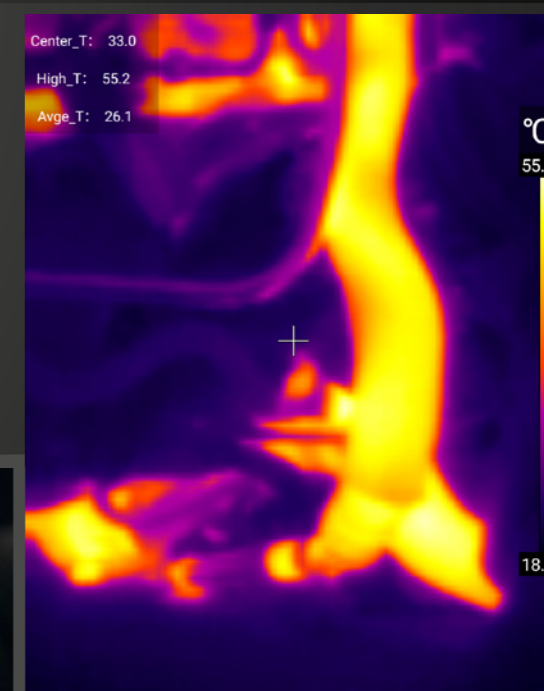
A destra: termogramma di protezioni magnetotermiche acquisito con THT80.



## Estrema Portabilità

La termocamera THT8 racchiude nelle sue ridottissime dimensioni tutta la tecnologia termografica HT, permettendoti di eseguire le tue ispezioni direttamente dal tuo Smartphone, con una comodità e qualità fuori dal comune.

A destra: termogramma del tubo del fluido refrigerante acquisito con THT8.



# Apps mobile

Per assisterti nelle tue misurazioni, elaborarle e completare il tuo lavoro, HT ha creato per te due innovative e intuitive Apps. Scaricale sul tuo tablet e immergiti nel mondo della termografia HT.



## HT Pro Camera

Scaricando l'app HT Pro Camera potrai:

- Visualizzare la schermata direttamente dal tuo supporto
- Cambiare e modificare palette colori
- Aggiungere punti, linee ed aree
- Trasporre le misurazioni in PDF
- Scaricare tutte le foto e video direttamente dall'archivio della termocamera

SCANSIONA PER  
SCARICARE L' APP



## HT Smart Camera

Scaricando HT Smart Camera\*, in esclusiva per la termocamera THT8, direttamente dal tuo smartphone potrai:

- Scattare foto
- Registrare video
- Scegliere e modificare le palette colori
- Aggiungere punti, linee ed aree

\* L'applicazione è disponibile solo per Android.

SCANSIONA PER  
SCARICARE L' APP



# Accessori

ACCESSORI STANDARD	THT8	THT80	THT100	THT200	THT300	THT400
Borsa morbida da trasporto		•	•	•	•	•
Carica batterie multi-plug			•	•	•	•
Batteria Li-Ion		•	• THTBATM	• THTBATM	• THTBATM	• THTBATM
Cavo USB tipo C		•	•	•	•	•
Guida rapida	•	•	•	•	•	•
ISO test report		•	•	•	•	•
16GB Micro SD card		•	•	•	•	•

ACCESSORI OPZIONALI	THT8	THT80	THT100	THT200	THT300	THT400
Batteria aggiuntiva Li-Ion			• THTBATM	• THTBATM	• THTBATM	• THTBATM
<b>THTBATKITM</b> batteria aggiuntiva + base di ricarica			•	•	•	•

ACCESSORI STANDARD	THT500	THT600	THT500H	THT600H	THT600L
Valigia rigida da trasporto	•	•	•	•	•
Carica batteria multi-plug	•	•	•	•	•
2x batteria Li-Ion	• THTBATL	• THTBATL	• THTBATL	• THTBATL	• THTBATL
Cavo Micro USB	•	•	•	•	•
Cavo video HDMI	•	•	•	•	•
Guida rapida	•	•	•	•	•
Auricolari	•	•	•	•	•
SD card	•	•	•	•	•
Base di ricarica	• THTCBL	• THTCBL	• THTCBL	• THTCBL	• THTCBL
Cinturino	•	•	•	•	•
Guida rapida	•	•	•	•	•
ISO test report	•	•	•	•	•

ACCESSORI OPZIONALI	THT500	THT600	THT500H	THT600H	THT600L
Batteria Li-Ion aggiuntiva	• THTBATL	• THTBATL	• THTBATL	• THTBATL	• THTBATL
Base di ricarica aggiuntiva	• THTCBL	• THTCBL	• THTCBL	• THTCBL	• THTCBL

# Specifiche tecniche

	THT8	THT80	THT100	THT200	THT300	THT400	THT500	THT600	THT600L	THT500H	THT600H
<b>Risoluzione IR</b>	120x90 pxl	120x90 pxl	80x80 pxl	160x120 pxl	384x288 pxl	640x480 pxl	160x120 pxl	384x288 pxl	384x288 pxl	160x120 pxl	384x288 pxl
<b>Range temperatura</b>	-20° ÷ 400°C	-20° ÷ 550°C	-20° ÷ 650°C	-20° ÷ 650°C	-20° ÷ 650°C	-20° ÷ 550°C	-20° ÷ 650°C	-20° ÷ 650°C	-20° ÷ 650°C	-20° ÷ 1200°C	-20° ÷ 1200°C
<b>Frequenza immagine</b>	25Hz	50Hz	50Hz	50Hz	50Hz	50Hz	50Hz	50Hz	50Hz	50Hz	50Hz
<b>Sensibilità termica/NETD</b>	<0.05°C @ 30°C / 50mK	<0.06°C @ 30°C / 50mK	<0.05°C @ 30°C / 50mK	<0.05°C @ 30°C / 50mK	<0.05°C @ 30°C / 50mK	<0.05°C @ 30°C / 50mK	<0.05°C @ 30°C / 50mK	<0.05°C @ 30°C / 50mK	<0.05°C @ 30°C / 50mK	<0.05°C @ 30°C / 50mK	<0.05°C @ 30°C / 50mK
<b>Fotocamera incorporata</b>	-	2 MP, fuoco fisso, con torcia LED	2 MP, fuoco fisso	2 MP, fuoco fisso	2 MP, fuoco fisso	2 MP, fuoco fisso	5 MP, fuoco fisso, con torcia LED	5 MP, fuoco fisso, con torcia LED	5 MP, fuoco fisso, con torcia LED	5 MP, fuoco fisso, con torcia LED	5 MP, fuoco fisso, con torcia LED
<b>Funzione Picture in Picture</b>	-	●	●	●	●	●	●	●	●	●	●
<b>Funzione AutoFusion</b>	-	●	●	●	●	●	●	●	●	●	●
<b>Incertezza</b>	±3°C (±5.4°F) o ±3% della lettura	±2°C (±3.6°F) o ±2% della lettura	±2°C (±3.6°F) o ±2% della lettura	±2°C (±3.6°F) o ±2% della lettura	±2°C (±3.6°F) o ±2% della lettura	±2°C (±3.6°F) o ±2% della lettura	±2°C (±3.6°F) o ±2% della lettura	±2°C (±3.6°F) o ±2% della lettura	±2°C (±3.6°F) o ±2% della lettura	±2°C (±3.6°F) o ±2% della lettura	±2°C (±3.6°F) o ±2% della lettura
<b>Campo visivo (FOV) / lunghezza focale / Lente</b>	50° x 38° / f1.13 2.3mm	50° x 37° / f1.13 2.3mm	21° x 21° / f1.0 7.5mm	20.7° x 15.6° / f1.0 7.5mm	41.5° x 31.1° / f1.0 9mm	31.9° x 27° / f1.0 9mm	17.3° x 13° / f1.0 9mm	17° x 12.7° / f1.0 22mm	9.8° x 7.3° / f1.0 38mm	17.3° x 13° / f1.0 9mm	17° x 12.7° / f1.0 22mm
<b>IFOV</b>	7.29mrad	7.3mrad	4.53mrad	2.26mrad	1.89mrad	1.89mrad	1.89mrad	0.77mrad	0.45mrad	1.89mrad	0.77mrad
<b>Messa a fuoco</b>	fuoco fisso	fuoco fisso	fuoco fisso	manuale	manuale	manuale	manuale	manuale	manuale	manuale	manuale
<b>Zoom digitale</b>	-	1-32x continuo	1-32x continuo	1-32x continuo	1-32x continuo	1-32x continuo	1-32x continuo	1-32x continuo	1-32x continuo	1-32x continuo	1-32x continuo
<b>Strumenti per la misura (in tempo reale)</b>	5 spot, spot centrale, spot caldo/freddo, 2 aree, 4 linee	3 spot, spot centrale, spot caldo/freddo, 3 aree, linee verticali orizzontali	nessuno, spot centrale, 3 spot, spot caldo/freddo, 3 aree, linee verticali e orizzontali, screening mode								
<b>Informazioni sulle aree dimisura</b>	max, min, AVG	max, min, centro	max, min, AVG	max, min, AVG	max, min, AVG	max, min, AVG	max, min, AVG	max, min, AVG	max, min, AVG	max, min, AVG	max, min, AVG
<b>Registrazione video IR</b>	●	●	●	●	●	●	●	●	●	●	●
<b>Correzione misurazione</b>	-	emissività, temperatura riflessa, temperatura ambiente, umidità atmosferica, compensazione temperatura, compensazione distanza									
<b>Palette colori</b>	ferro, arcobaleno, bianco caldo, nero caldo, medicale, artico, ferro caldo, fulgurite	ferro, arcobaleno, bianco caldo, nero caldo, medicale, artico, ferro caldo, fulgurite									
<b>Modalità Span</b>	-	auto, manuale, istogramma	auto, manuale, istogramma	auto, manuale, istogramma	auto, manuale, istogramma	auto, manuale, istogramma	auto, manuale, istogramma	auto, manuale, istogramma	auto, manuale, istogramma	auto, manuale, istogramma	auto, manuale, istogramma
<b>Puntatore laser</b>	-	-	-	-	-	-	●	●	●	●	●
<b>Distanziometro</b>	-	-	-	-	-	-	●	●	●	●	●
<b>Luce LED incorporata</b>	torcia smartphone	●	●	●	●	●	●	●	●	●	●
<b>Spazio memoria interna</b>	memoria smartphone	3,4 GB	3,4 GB	3,4 GB	3,4 GB	3,4 GB	3,4 GB	3,4 GB	3,4 GB	3,4 GB	3,4 GB
<b>Annotazioni su termogramma</b>	-	note testuali	note testuali	note testuali	note testuali	note testuali	note testuali, note vocali	note testuali, note vocali	note testuali, note vocali	note testuali, note vocali	note testuali, note vocali
<b>Interfaccia di comunicazione</b>	USB tipo C	USB tipo C, Wi-fi, micro SD	USB tipo C, Wi-fi, micro SD	USB tipo C, Wi-fi, micro SD	USB tipo C, Wi-fi, micro SD	USB tipo C, Wi-fi, micro SD	micro USB, Wi-fi, micro SD, micro HDMI	micro USB, Wi-fi, micro SD, micro HDMI	micro USB, Wi-fi, micro SD, micro HDMI	micro USB, Wi-fi, micro SD, micro HDMI	micro USB, Wi-fi, micro SD, micro HDMI
<b>Display</b>	display smartphone	touch screen	touch screen	touch screen	touch screen	touch screen	touch screen	touch screen	touch screen	touch screen	touch screen
<b>Autonomia della batteria</b>	-	3 ore	4 ore	4 ore	4 ore	4 ore	4 ore	4 ore	4 ore	4 ore	4 ore
<b>Dimensioni (L x W x H)</b>	50 x 30 x 20mm	133 x 87 x 24mm	240 x 101 x 110mm	240 x 101 x 110mm	240 x 101 x 110mm	240 x 101 x 110mm	270 x 101 x 168mm	270 x 101 x 168mm	270 x 101 x 168mm	270 x 101 x 168mm	270 x 101 x 168mm

**HT ITALIA S.R.L.**

Via della Boaria, 40 48018 Faenza (RA) Italy

**T** +39 0546 621002 | **F** +39 0546 621144 | **M** export@ht-instruments.com | **ht-instruments.com**



**MADE  
IN ITALY**

