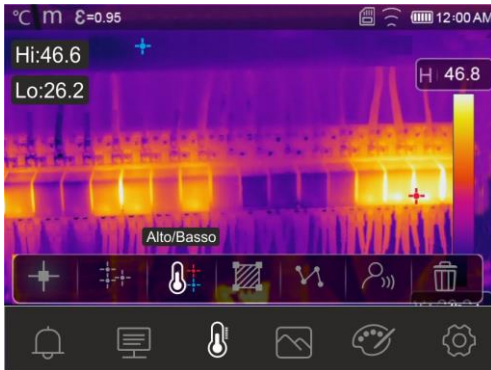


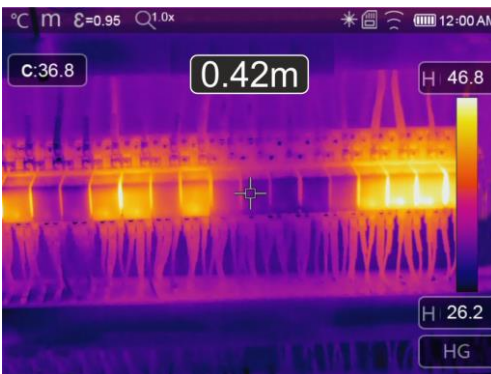
Il modello **THT70n** è una termocamera professionale a infrarossi di livello avanzato con display a colori TFT e touch-screen capacitivo completo utilizzato da parte di ogni operatore termografico



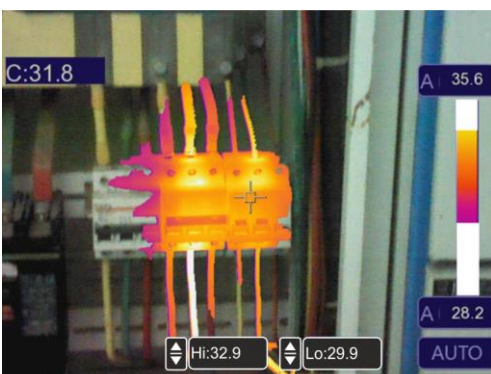
Misura punti "Caldo" e "Freddo"



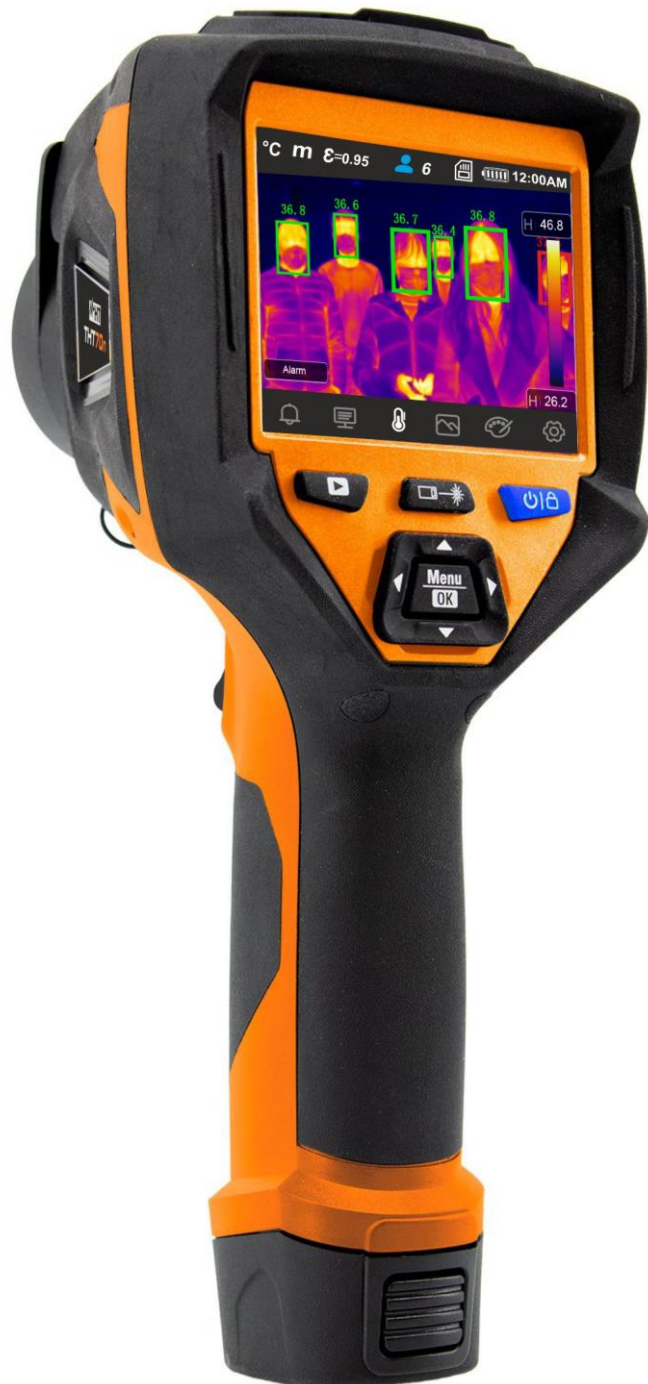
Funzione Screening con Modo Faccia



Misura distanza con puntatore laser



Funzione Isoterma "Visual Zone"





1. CARATTERISTICHE IMMAGINE

Termica	
Tipo sensore IR	UFPA
Campo spettrale	8 ÷ 14µm
Risoluzione / Pxl size	384 x 288 pxl / 17µm
Sensibilità termica/NETD	<0.05°C @ 30°C / 50mK
Campo visivo (FOV)	17° x 12.7° (lente 22mm)
Distanza focale minima	0.5m
IFOV (@1m)	0.77mrad
Focalizzazione	Manuale su lente
Frequenza immagine	50Hz
Tavolozze colori	8 Standard + 4 Isoterme
Visibile	
Tipo fotocamera	5Mpxl, FOV 59°

2. VISUALIZZAZIONE IMMAGINI / VIDEO IR

Tipo display	3.5" TFT colori, touch-screen capacitivo, alta luminosità
Modo Immagine	IR, Visibile, Fusion PiP, Auto Fusion
Video IR	Registrazione e salvataggio in formato MP4
Uscita video	HDMI
Zoom elettronico	x1 ÷ x32 in modo continuo

3. MISURA TEMPERATURA

Campo	Risoluzione	Incertezza (*)
-20°C ÷ 650.0°C	0.1°C	±2%lettura o ±2°C (valore maggiore)
-4.0°F ÷ 1202.0°F	0.1°F	±2%lettura o ±3.6°F (valore maggiore)

(*) Temperatura ambiente: 10°C ÷ 35°C, Temperatura oggetto: >0°C

4. MISURA TEMPERATURA MODO SCREENING

Campo	Risoluzione	Incertezza
32.0°C ÷ 42.0°C	0.1°C	±0.5°C
89.6°F ÷ 107.6°F	0.1°F	±0.9°F

5. CARATTERISTICHE GENERALI

Cursori di misura	4 (1 fisso centrale + 3 liberamente posizionabili)
Puntatore laser	Classe 2 in accordo a IEC 60825-1
Illuminatore integrato	LED a luce bianca
Modi misura	Automatico / Manuale / Istogramma
Correzione emissività	0.01 ÷ 1.00 + tabella interna materiali comuni
Funzioni di misura	Correzione automatica in funzione della distanza, umidità relativa, temperatura ambiente, temperatura riflessa e offset
Analisi avanzate	Punti (max3), Linee (max 2), Aree (max 3), Cursori "Caldo"/"Freddo", Riconoscimento temperatura facciale (max 10 persone)
Misura distanza oggetto	campo: 0.05m÷30m, incertezza:±5mm, puntatore laser
Allarme su temperatura	Associato ai punti di misura
Comp. temperatura	Solo modo Screening
Temperatura di lavoro	-15°C ÷ 50°C
Umidità di lavoro	10%RH ÷ 90%RH
Temp. conservazione	-40°C ÷ 70°C
Umidità conservazione	10%RH ÷ 90%RH
Protezione meccanica	IP54 in accordo a IEC529
Shock / Vibrazioni	25G, in accordo a IEC60068-2-29 / 2G, in accordo a IEC60068-2-6
Test caduta	2m
Dimensioni (L x W x H)	260 x 101 x 120mm
Peso (con batteria)	850g



6. SALVATAGGIO IMMAGINI E INTERFACCE VERSO L'ESTERNO

Memoria	Memoria interna (3.4GB) + Micro SD card 8GB (max 32GB)
Formato file	JPEG standard (snapshots), HIR (radiometrica)
Capacità di memoria	1000 foto/45min video (memoria interna), >6000 foto (micro SD)
Annotazione vocale	60s/immagine
Annotazione testuale	Con tastiera virtuale integrata
Interfaccia PC	microUSB/USB 2.0 (trasferimento immagini e video IR)
Interfaccia WiFi	per collegamento a dispositivi mobili tramite HTProCamera APP

7. ALIMENTAZIONE

Tipo batteria	Li-ION ricaricabile, 3,7V 5200mAh
Sistema di ricarica	Su termocamera o base di carica esterna
Autonomia	Circa 3 ore (stand-by e WiFi off)
Alimentazione esterna	Alimentatore esterno 100/240VAC (50/60Hz)/5VDC, 2400mA

**Questo strumento è conforme ai requisiti della direttiva EMC 2014/35/EU
Questo strumento è conforme ai requisiti della direttiva europea 2011/65/EU (RoHS) e della direttiva europea 2012/19/EU (WEEE)**