



## 1. SPECIFICHE TECNICHE

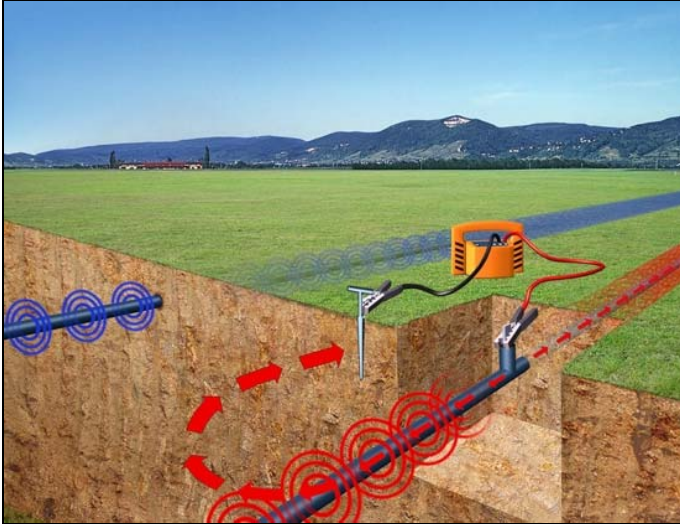
### Trasmittitore TX5000:

- Potenza di trasmissione: 0.1W / 0.5W selezionabile
- Frequenza antenna integrata: 32.768kHz
- Alimentazione: 6x1.5V batterie tipo IEC LR20
- Durata batterie: 40 ore (in modo intermittente a 20°C)
- Isolamento: doppio isolamento
- Sicurezza: IEC/EN61010-1
- Categoria di misura: CAT II / III 440V, CAT IV 300V
- Indice di protezione meccanica: IP56 (protezione da polvere e acqua)
- Temperatura di lavoro: -20 ÷ 55°C (impiego) ; -30 ÷ 70°C (conservazione)
- Dimensioni (LxLaxH): 260 x 255 x140mm
- Peso (con batterie): 1.7kg

### Ricevitore RX5000:

- Modi di funzionamento: Radio, Rete elettrica, Trasmittitore
- Campo di frequenza: 15Hz ÷ 23kHz (Radio) ; 50/60Hz (Rete elettrica) ; 32.768kHz (Trasmittitore)
- Sensibilità: > 20µA (Radio) ; > 7µA (Rete elettrica) ; > 5µA (Trasmittitore)
- Range dinamico: 120dB (Radio) ; 135dB (Rete elettrica) ; 120dB (Trasmittitore)
- Profondità di posa: 0.3m ÷ 5m (ricerca servizio) ; 0.3m ÷ 7m (ricerca con sonde)
- Risoluzione misura profondità: 0.1m
- Alimentazione: 10x1.5V batterie tipo IEC AA LR06
- Durata batterie: 40 ore (in modo intermittente a 20°C)
- Isolamento: doppio isolamento
- Sicurezza: IEC/EN61010-1
- Indice di protezione meccanica: IP67 (protezione da polvere e acqua)
- Temperatura di lavoro: -20 ÷ 55°C (impiego) ; -30 ÷ 70°C (conservazione)
- Dimensioni (LxLaxH): 600 x 252 x99mm
- Peso (con batterie): 2.5kg

## 2. APPLICAZIONI



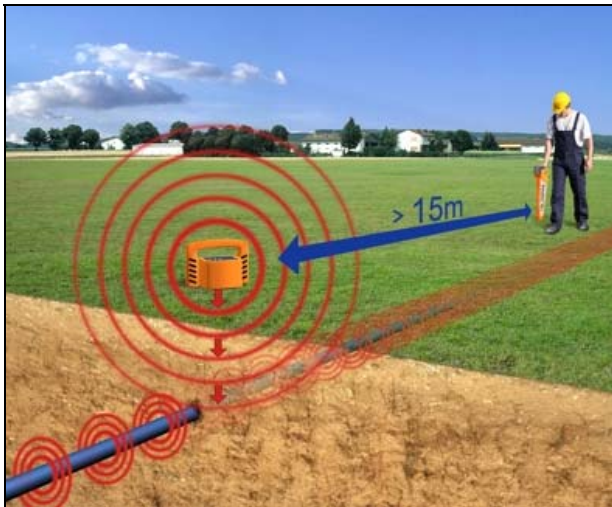
**Accoppiamento diretto a cavi o tubazioni metalliche.** Con questa modalità di lavoro, il segnale viene trasmesso direttamente al sottoservizio tramite cavo, tenaglie di accoppiamento o altri accessori. Applicato a servizi posati in aree aperte e non in tensione



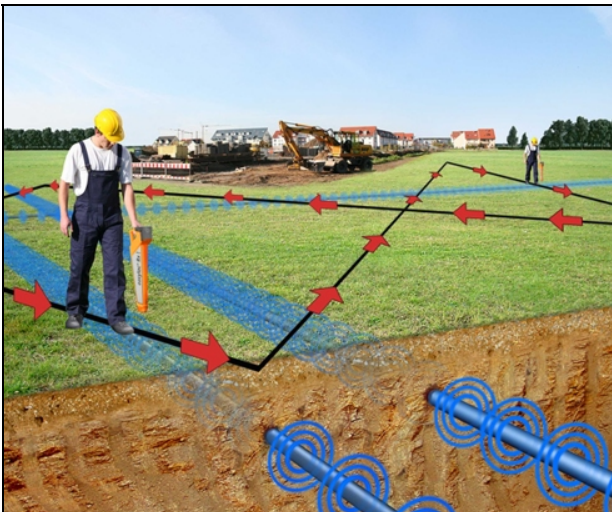
**Accoppiamento con accessori attraverso prese di corrente, prese per antenna e interfacce RJ11** In tal caso il servizio non deve essere interrotto



**Accoppiamento con pinza a induzione** In tal caso il servizio non deve essere interrotto



**Accoppiamento induttivo tramite antenna integrata del trasmettitore** da usare quando il servizio non è accessibile (ex: ricerca in un'area di scavo)



**Sondaggio di un'area di scavo con uso di TX5000 e RX5000.** La distanza tra le due unità deve essere di almeno 15m al fine di evitare le reciproche influenze



**Localizzazione di oggetti non metallici** con uso di sonde flessibili opzionali