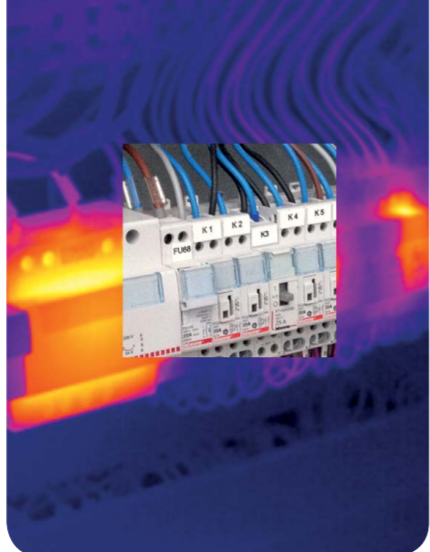


**Tecnologia immensa. Nel palmo di una mano.**

THT45/46 sono termocamere ultra compatte dal peso incredibilmente contenuto.



**Non solo infrarossi.**

Grazie alla nuova tecnologia PiP potrai sovrapporre immagini termografiche e visive miscelandole tra di loro.

## Specifiche tecniche

### › CARATTERISTICHE IMMAGINE

<b>Termica</b>	
Tipo sensore IR	UFPA
Campo spettrale	8 ÷ 14µm
Risoluzione / Pxl size	<b>THT45</b> 80x80pxl/34µm <b>THT46</b> 160x120pxl/25µm
Sensibilità termica	<0.1 °C @ 30°C
Campo visivo (FOV)	<b>THT45</b> 17°x17° (lente 9mm) <b>THT46</b> 25°x19° (lente 9mm)
Distanza focale minima	0.5m
IFOV (@1m)	<b>THT45</b> 3.78mrad <b>THT46</b> 2.78mrad
Focalizzazione	Manuale su lente
Frequenza immagine	50Hz
Tavolozze colori	4 (Ferro, Arcobaleno, Grigio, Grigio Inverso)

### **Visibile**

Tipo fotocamera	1.3Mpxl, FOV 59°
-----------------	------------------

### › VISUALIZZAZIONE IMMAGINI / VIDEO IR

Tipo display	2.8" LCD colori, 320x240pxl
Funzione Fusion PiP	Immagine IR dentro Visibile
Video IR / Visibile	Registrazione e salvataggio su micro SD card in formato MPEG4
Uscita video	HDMI
Zoom elettronico	x1 ÷ x32

### › MISURE

Campo temperatura	-20°C ÷ 350°C
Unità di misura	°C, °F, °K
Precisione	±2 %lettura o ±2°C
Cursori di misura	3 (MIN, MAX, FISSO)
Puntatore laser	Classe 2 in accordo a IEC 60825-1
Illuminatore integrato	LED a luce bianca
Modi misura	Automatico / Manuale
Correzione emissività	0.01 ÷ 1.00 + tabella interna materiali comuni
Funzioni di misura	Correzione automatica in funzione di emissività e temperatura riflessa

### › SALVATAGGIO IMMAGINI E INTERFACCIA PC

Memoria	Micro SD card 8GB
Formato file	JPEG standard
Capacità di memoria	> 2000 immagini
Interfaccia PC	USB 2.0 (trasferimento immagini e video)

### › ALIMENTAZIONE

Tipo batteria	Li-ION ricaricabile - 3,7V 2000mAh
Sistema di ricarica	Su termocamera
Autonomia	4 ore di uso continuo
Alimentazione esterna	Alimentatore esterno 100/240VAC (50/60Hz)/12VDC

### › CARATTERISTICHE GENERALI

Temperatura di lavoro	-20°C ÷ 50°C
Umidità di lavoro	10% ÷ 90%HR
Temp. conservazione	-40°C ÷ 70°C
Umidità conservazione	10% ÷ 90%HR
Protezione meccanica	IP50 in accordo a IEC529
Shock	25G, in accordo a IEC60068-2-29
Vibrazioni	2G, in accordo a IEC60068-2-6
Test caduta	2m
Dimensioni (L x W x H)	224 x 77 x 96mm
Peso (con batteria)	0.5kg

RAPPRESENTANTE LOCALE

# THT45|46

## TERMOGRAFIA FORMATO ESPRESSO



**HT ITALIA S.R.L.**  
Via della Boaria, 40  
48018 Faenza (RA) Italia  
T +39 0546 621002  
F +39 0546 621144  
E-mail vendite@htitalia.it  
**ht-instruments.it**

**HT INSTRUMENTS AMERICAS LLC**  
3145 Bordentown Avenue  
W3, Parlin, NJ 08879  
USA  
Tel. 1 719 421 9323  
E-mail: sales@ht-instruments.us  
**ht-instruments.us**

**HT INSTRUMENTS GMBH**  
Am Waldfriedhof, 1b  
D-41352 Korschenbroich, Deutschland  
Tel. + 49 (0)2161 564 581  
Fax + 49 (0)2161 564 583  
E-mail: info@ht-instruments.de  
**ht-instruments.de**

**HT INSTRUMENTS SA**  
C/ Legalitat, 89  
08024 Barcelona, España  
Tel. +34 93 4081777  
Fax +34 93 4083630  
E-mail: info@htinstruments.es  
**ht-instruments.es**



# THT45|46 TERMOCAMERE DIGITALI COMPATTE



## Superdotate.

- › LED **Flash**
- › Fotocamera per **immagini visive**
- › Puntatore **Laser**



## Connettività senza freni.

- › Connessione PC **USB 2.0**
- › Uscita **Video HDMI Out**
- › Salvataggio dati su **scheda MicroSD**
- › **Mini USB Plug DC 12V** per **ricarica/alimentazione**



160x120  
80x80\*  
pixel  50 hz

## Display di livello superiore.

- › Display **2,8"**
- › Ampio ed **extraluminoso**
- › **Grande nitidezza** d'immagine
- › Frequenza immagine **50Hz**

\* THT45.



## Non le manca niente.

- › **Batteria** Li-ION ricaricabili da 3,7V 2600mA
- › Fino a **4 h di uso continuo**
- › Ricarica **on-camera**
- › **Borsa morbida per il trasporto**



## Tutte le risposte. In un solo software.

- › Visualizzazione innovativa
- › Menù **a tendina**
- › Interfaccia **semplice** ed immediata
- › Accesso **rapido** ad ogni informazione
- › Puntatore fisso + **2 puntatori mobili** per temperatura **MIN** e **MAX**
- › **P.i.P. Sovrapposizione di immagine** termografica e a spettro visibile
- › Registrazione **video IR**
- › Sensibilità termica **0,1°C**
- › Campo di temperatura **-20/+350°C**
- › Regolazione **automatica** dello **SPAN**
- › Selezione **materiali** da ispezionare per **impostazione automatica emissività**
- › **Tabella preimpostata** materiali sempre pronta all'uso

## THTLink™. È tutto qui.

- › **Software per PC** innovativo
- › **Interfaccia** semplice e veloce
- › **Analisi** dettagliate
- › **Regolazione** immagini
- › Creazione **Report** professionali

